

## Stabilisation pelvienne

Bakhshayesh et al. *Scandinavian Journal of Trauma, Resuscitation and Emergency Medicine* (2016) 24:73  
DOI 10.1186/s13049-016-0259-7

Scandinavian Journal of Trauma,  
Resuscitation and Emergency Medicine

REVIEW

Open Access



# Effectiveness of non invasive external pelvic compression: a systematic review of the literature

Peyman Bakhshayesh<sup>1\*</sup>, Tarek Boutefnouchet<sup>2</sup> and Anna Tötterman<sup>1</sup>



En condition de combat le bassin est exposé non seulement à des traumatismes ouverts par lésions directes par balles ou éclats .



Mais aussi à des traumatismes fermés par transmission de l'onde de pression ou impact direct

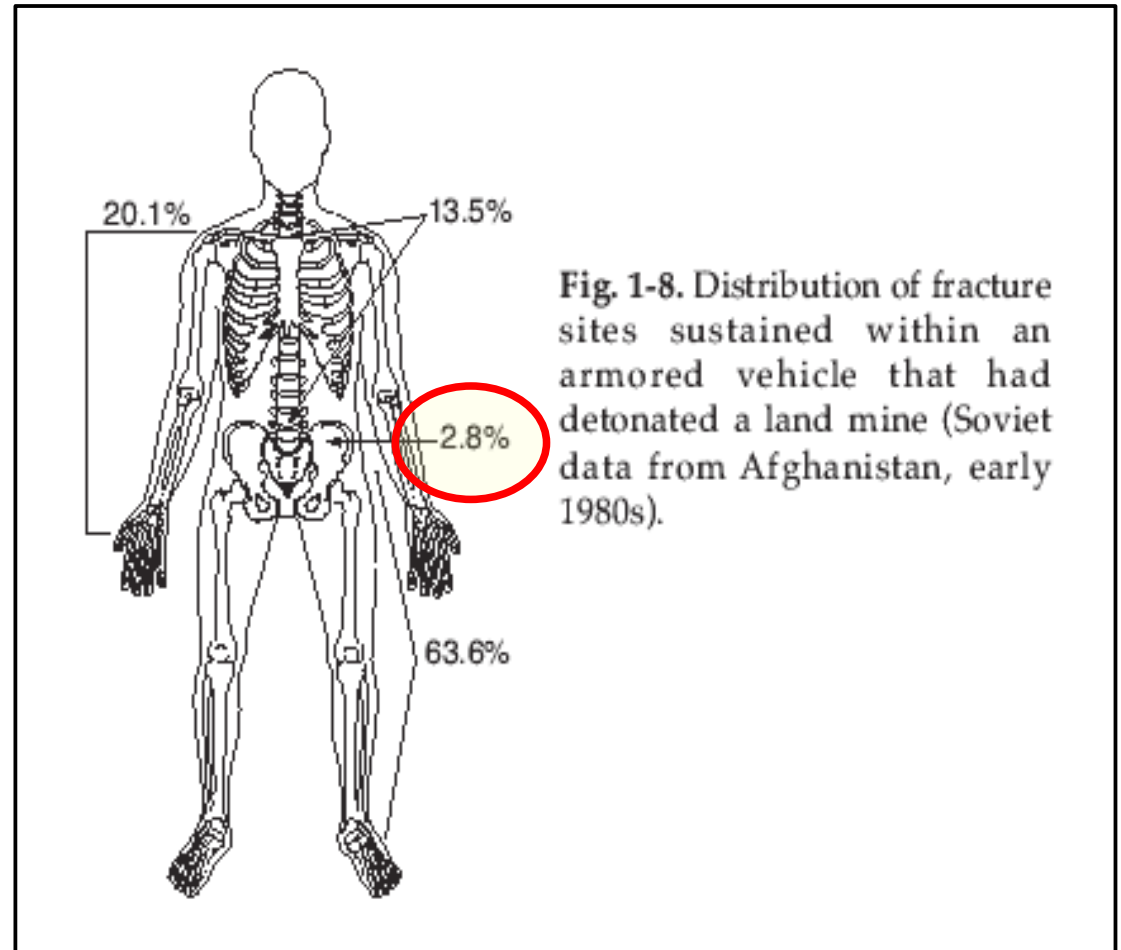
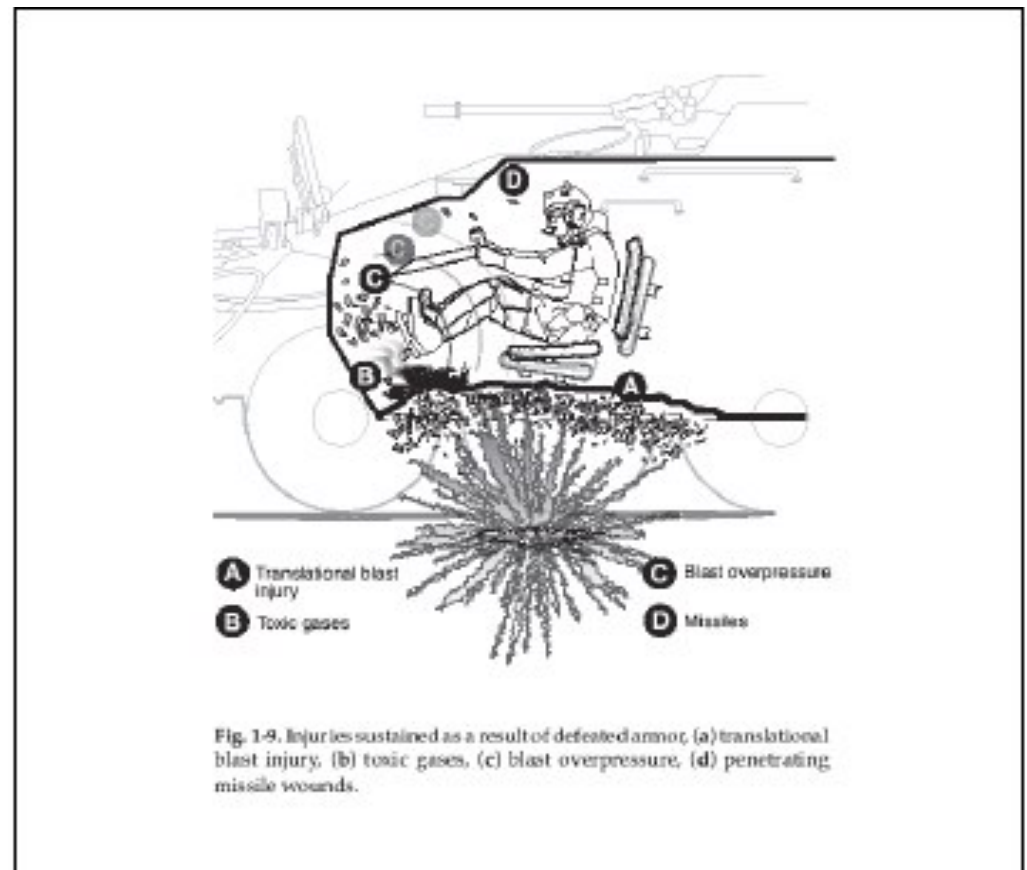


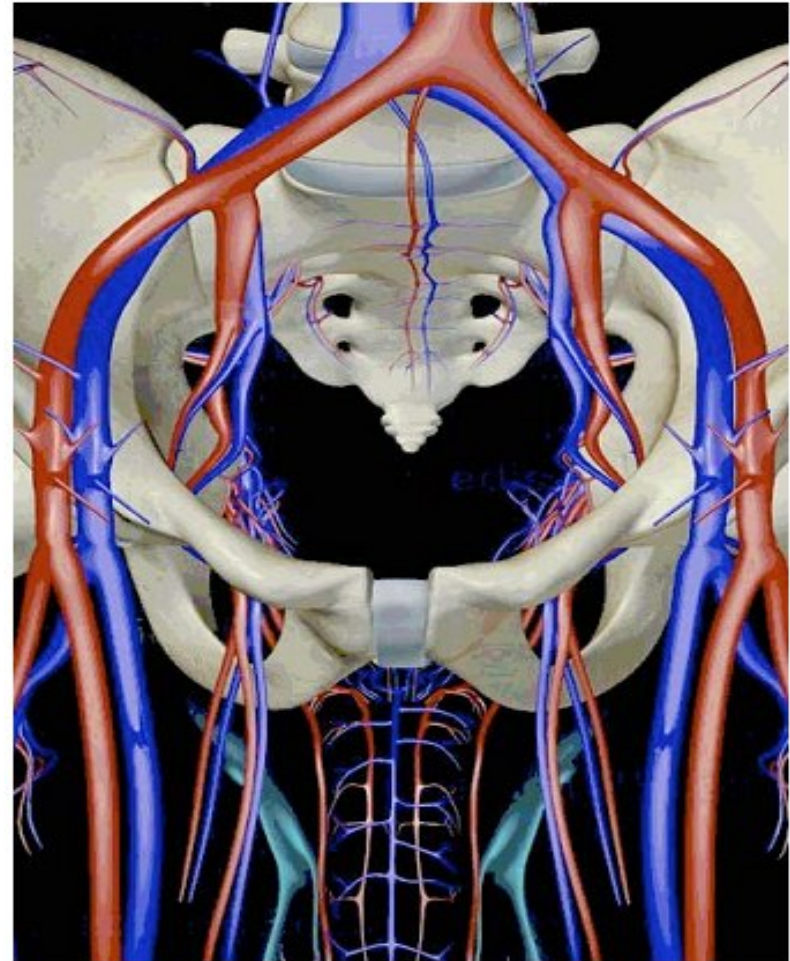
Fig. 1-8. Distribution of fracture sites sustained within an armored vehicle that had detonated a land mine (Soviet data from Afghanistan, early 1980s).

A côté des chutes de grande hauteur et des traumatismes directs, les VBIED sont une des circonstances possibles de ces traumatismes à ne pas négliger

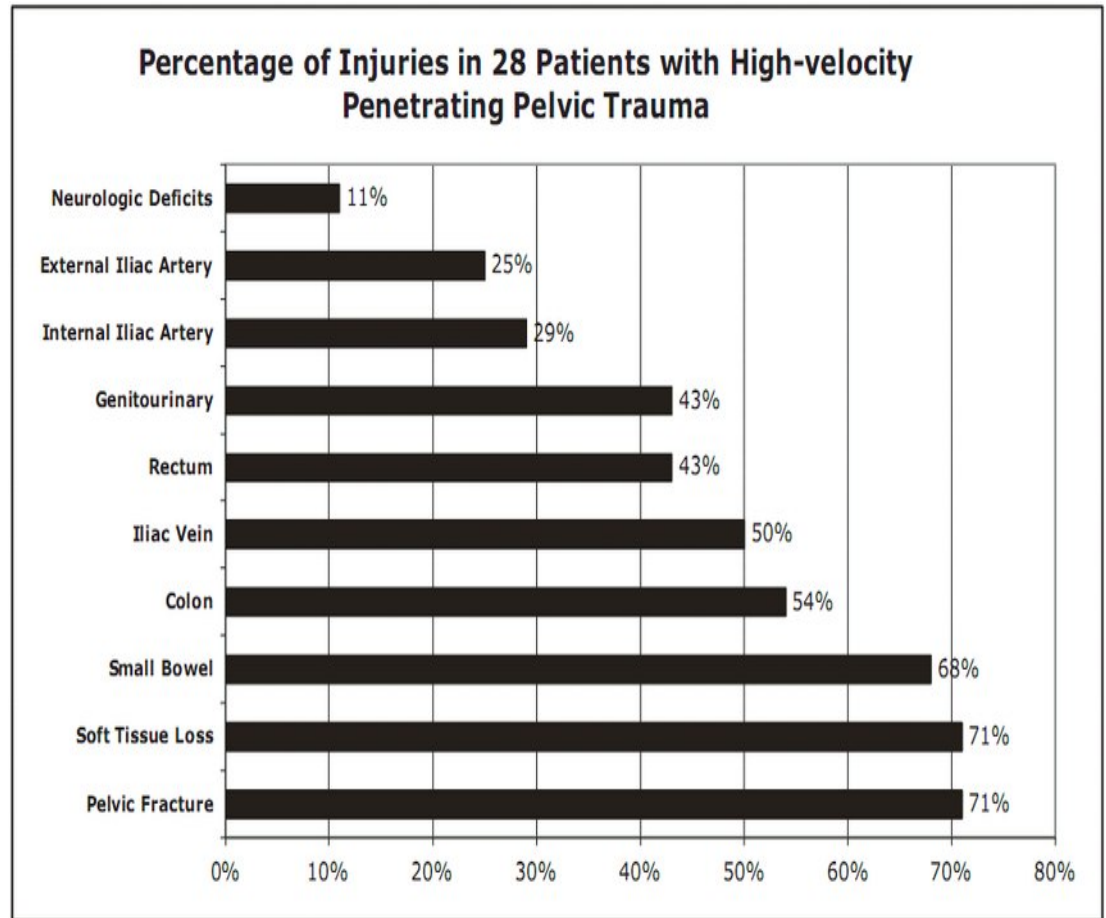


Le bassin contient de nombreux organes dont la vessie, du tube digestif, des nerfs et des vaisseaux.

Le risque hémorragique est  
**MAJEUR**

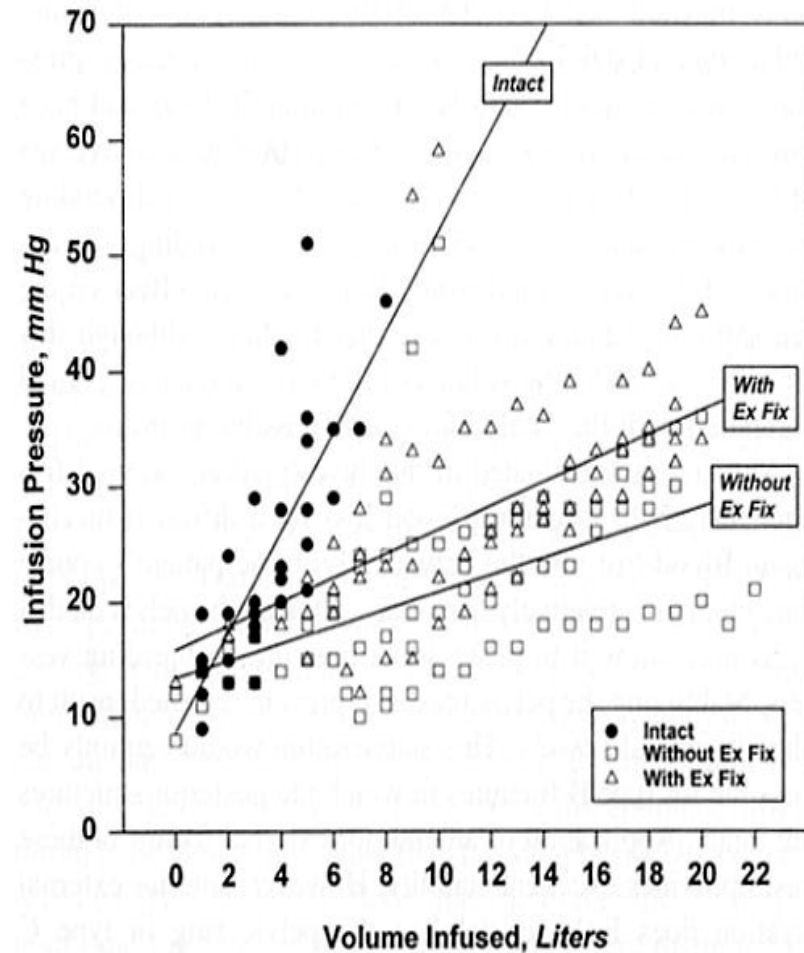


Les organes touchés ne sont pas que des vaisseaux sanguins, mais dans les premières minutes c'est l'hémorragie qui est le problème majeur



## Les raisons de stabiliser le bassin

Si le bassin est sain la pression augmente rapidement dans l'abdomen, réduisant le saignement. Ce n'est pas le cas si la ceinture pelvienne est atteinte

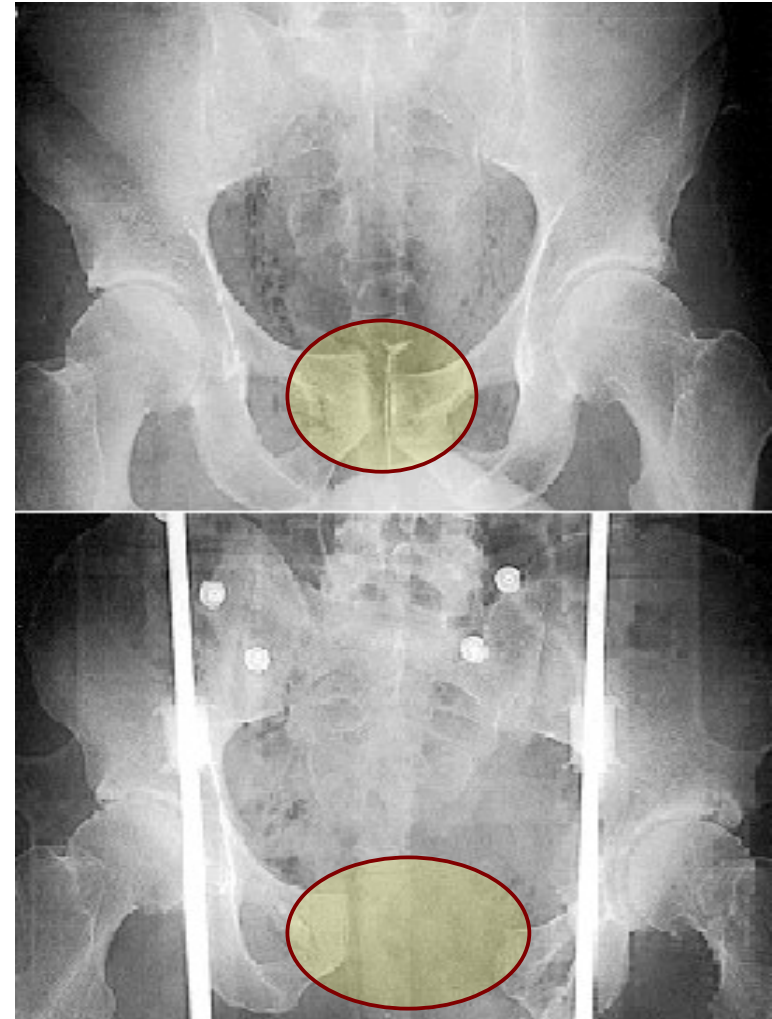


Grimm J Trauma 1998



## Les raisons de stabiliser le bassin

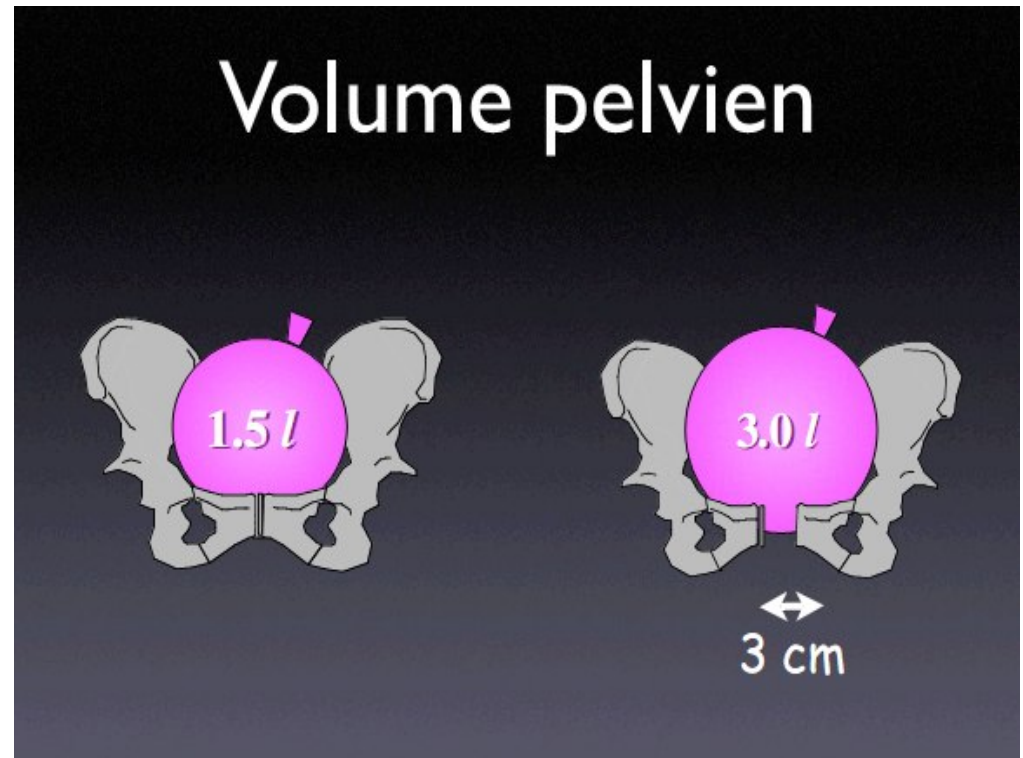
En cas de fracture du bassin, la stabilisation pelvienne permet de limiter le mouvements des os du bassin et leur ouverture



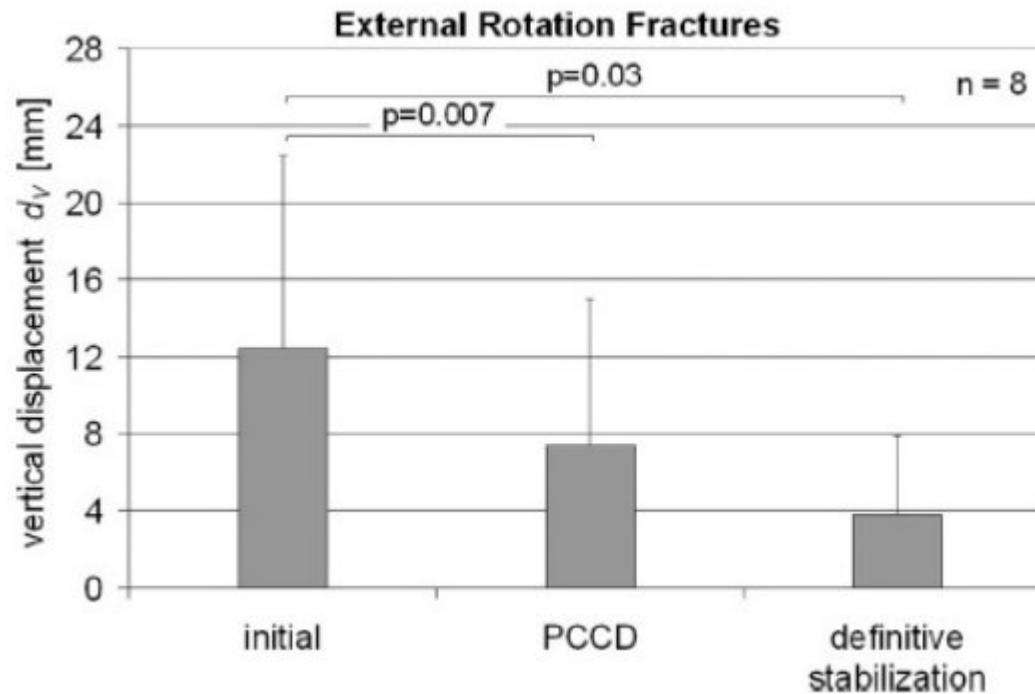


## Les raisons de stabiliser le bassin

En empêchant le bassin de s'ouvrir comme un livre, on réduit le volume de l'espace rétro-péritonéal dans lequel le saignement peut s'accumuler



## Les raisons de stabiliser le bassin



Emergent stabilization of pelvic ring injuries by controlled circumferential compression: a clinical trial. Krieg JC et Al. J Trauma 2005 Sep;59(3):659-64.

## Avec des ceintures improvisées

- Une chèche
- Une écharpe triangulaire
- Le brancard filet golanis
- La ceinture du sac à dos TITAN
- Une attelle Sam Splint et un garrot



**Avec des moyens spécifiques, et il y a du choix**



## Ce qui est en dotation, ou simplement accessible:

Vous aurez le plus souvent des moyens simples



Un drap

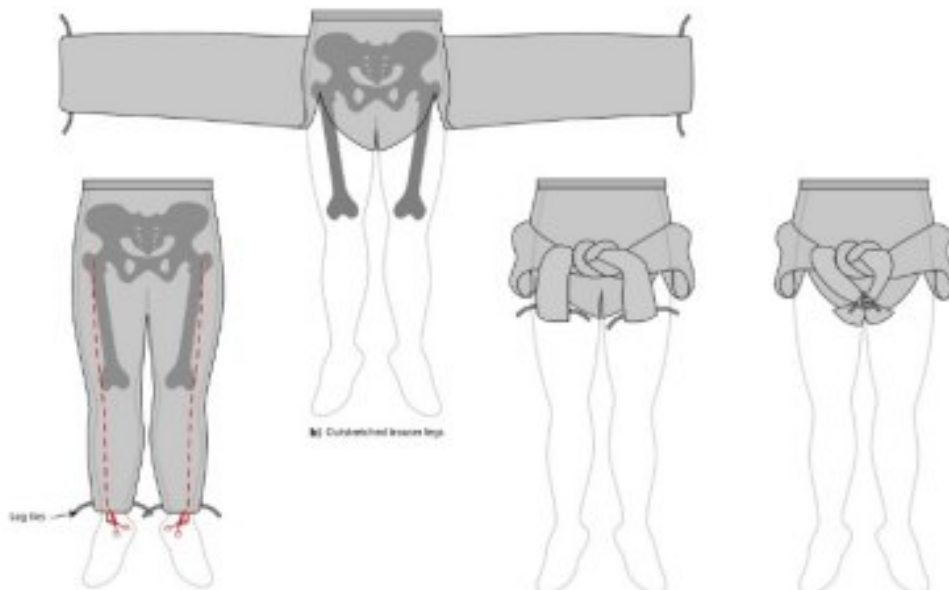
Un vêtement large





## Ce qui est en dotation, ou simplement accessible:

Pensez au treillis du combattant

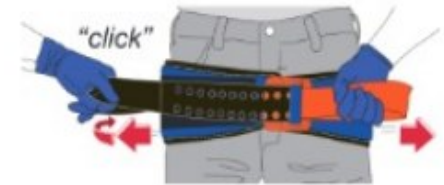
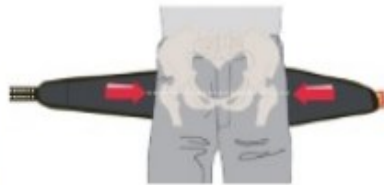


Improved first aid techniques for terrorist attacks Loftus A. et Al Emerg Med Ann 2018 Aug;35(8):516-521



## Ce qui est en dotation, ou simplement accessible:

Mais idéalement ; La Sam Plevic Sling

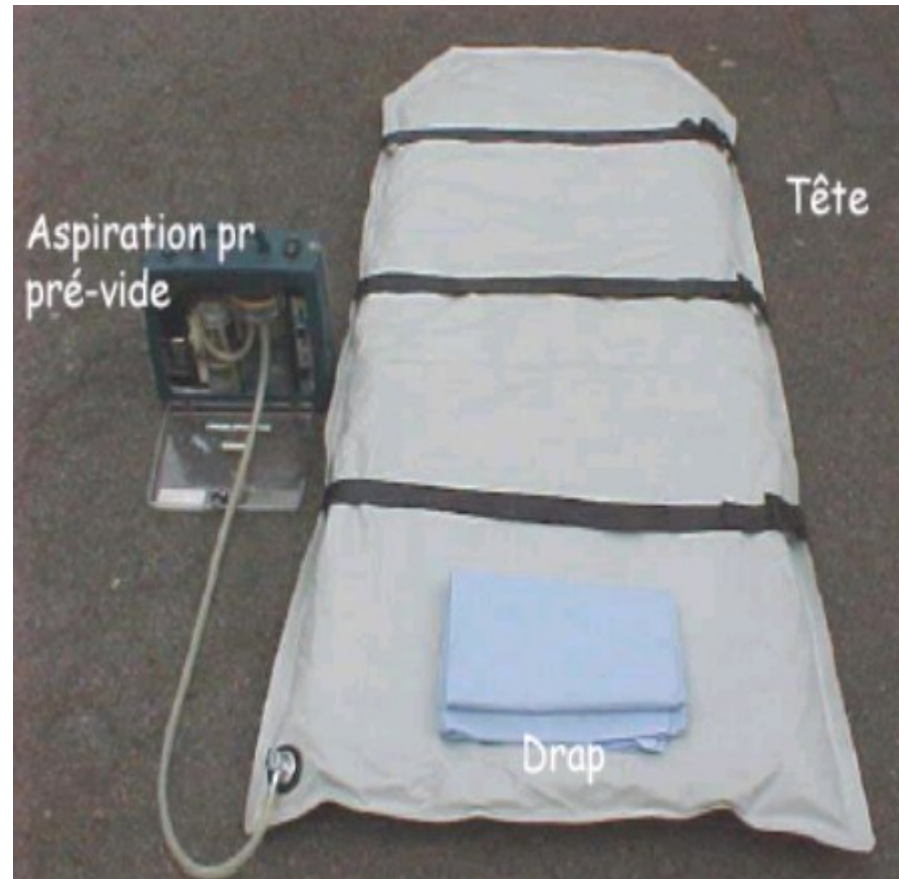




**Ce qui est en dotation, ou simplement accessible:**

Ou un matelas à dépression

***Disponibilité ?***



## Ce qui est en dotation, ou simplement accessible:

Ou une attelle de KED en plus d'une ceinture



## Les points importants:

Placer l'immobilisation au niveau des trochanters



Le lien **au niveau de la culotte et pas au niveau de la ceinture**



## Les points importants:

Serrez, raisonnablement



Risque cutané si MEDEVAC longue: Plus c'est large et moins la pression cutané est élevée

## **Les points importants:**

Immobilisez les genoux et les chevilles

Cela augmente de manière significative la pression intra-abdominale, ce qui est un facteur de réduction du saignement

